



GÎTES TOURNIER PÉRIGORD

DEUX GÎTES : LA FERME DU
PARC ET LA FERME DE LA FORÊT

Proche forêt de la Double et Vallée de l'isle

<http://gites-tournier-perigord.fr>



Maryline et Daniel TOURNIER

+33 5 53 81 08 96
0640128428

A Gîte La Ferme du Parc à St Etienne de Puycorbier : Le Parc 24400 SAINT-ETIENNE-DE-PUYCORBIER

B Gîte La Ferme de La Forêt à Beauronne : Renolphe 24400 BEAURONNE





Gîte La Ferme du Parc à St Etienne de Puycorbier

☆☆☆



Maison



4

personnes
(Maxi: 4
pers.)



2

chambres



80

m2



VACANCES A LA FERME EN PERIGORD

Photos, Disponibilités et Tarifs sur [gites-tournier-perigord](http://gites-tournier-perigord.com)
N'hésitez pas à consulter le site, nous avons deux gîtes de vacances.

LE GITE :

Vacances à la Ferme en Périgord

Classement préfectoral : 3 étoiles pour 4 personnes

LES LIEUX :

Envie de nature, d'animaux et de tranquillité...

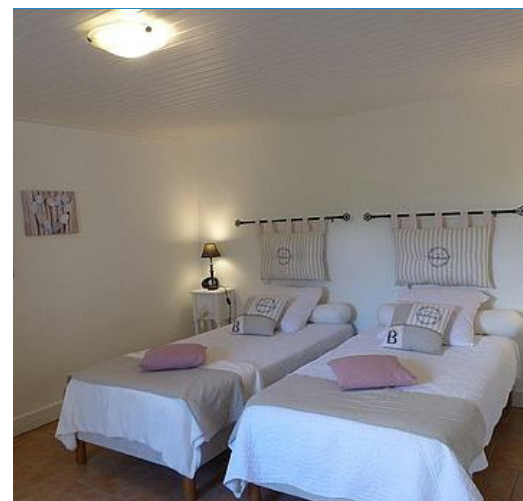
Le gîte « La ferme du Parc » en Périgord se situe sur notre exploitation agricole où nous pratiquons l'élevage bovins et canards gras.

C'est une maison confortable, indépendante, de plain pied proche de la forêt de la Double.

Votre séjour à la ferme vous permettra de côtoyer les animaux, de vous ressourcer en pleine nature et d'échanger si vous le souhaitez avec vos hôtes. Nous pourrons faire découvrir à vos enfants le milieu de la ferme, ils seront ravis de nourrir les animaux, ramasser les œufs, assister à la naissance d'un veau ou à l'arrivée des poussins et canetons.

Assis sur la terrasse, une prairie d'une dizaine d'hectares où broutent un troupeau de vaches limousines et la forêt s'offriront à vous.

Nous pourrons selon la période vous faire découvrir la cueillette des champignons, le brame du cerf, vous faire partager certains de nos travaux. Le soir, à l'orée du bois, vous pourrez observer biches, chevreuils...











Pièces et équipements

<i>Chambres</i>	Chambre(s) : 2 Lit(s) : 3	dont lit(s) 1 pers. : 2 dont lit(s) 2 pers. : 1
<i>Salle de bains</i>	1 Salle de bains avec douche Sèche serviettes	Sèche cheveux
<i>Salle d'eau</i>	1 Salle d'eau privée	
<i>WC</i>	1 WC indépendants	
<i>Cuisine</i>	Cuisine Combiné congélation Four Lave vaisselle	Congélateur Four à micro ondes Réfrigérateur
<i>Media</i>	Télévision	Wifi
<i>Autres pièces</i>	Salon	Terrasse
<i>Autres équipements</i>	Lave linge privatif	Matériel de repassage
<i>Chauffage / AC</i>	Chauffage	Cheminée
<i>Exterieur</i>	Barbecue Jardin privé Terrain non clos	Cour Salon de jardin
<i>Divers</i>		

Infos sur l'établissement

 <i>Communs</i>	A proximité propriétaire Habitation indépendante	Entrée indépendante Sur une exploitation agricole
 <i>Activités</i>	Prêt de vélos	
 <i>Internet</i>	Accès Internet	
 <i>Parking</i>	Parking	
 <i>Services</i>	Location de draps et/ou de linge	Nettoyage / ménage
 <i>Extérieurs</i>	Etang de pêche Balançoire	

A savoir : conditions de la location

<i>Arrivée</i>	Le samedi entre 16h et 17h
<i>Départ</i>	Le samedi entre 9h et 10 h
<i>Langue(s) parlée(s)</i>	Français Occitan
<i>Annulation/Prépaiement/Dépôt de garantie</i>	Chèque de caution : 300 euros
<i>Moyens de paiement</i>	
<i>Ménage</i>	
<i>Draps et Linge de maison</i>	draps fournis sur demande en supplément
<i>Enfants et lits d'appoints</i>	Lit bébé
<i>Animaux domestiques</i>	Les animaux ne sont pas admis.

Tarifs (au 15/11/19)

Gîte La Ferme du Parc à St Etienne de Puycorbier

Tarifs en €:	Tarif 1 nuit en semaine (L, M, M, J, D)	Tarif 1 nuit en weekend (V ou S)	Tarif 2 nuits weekend (V+S)	Tarif 7 nuits semaine
du 31/08/2019 au 16/11/2019				330€
du 01/01/2020 au 27/06/2020				350€
du 27/06/2020 au 29/08/2020				380€
du 29/08/2020 au 28/11/2020				350€



Gîte La Ferme de La Forêt à Beauronne



Maison



4

personnes
(Maxi: 4
pers.)



2

chambres



83

m2



VACANCES A LA CAMPAGNE EN PERIGORD

LE GITE :

Situé près d'une ferme.
Gîte classé 3 étoiles.
Maison indépendante sans vis à vis.

LES LIEUX :

Le gîte "La ferme de la Forêt" en Périgord vous attend pour un séjour paisible en pleine campagne, tranquillité et sérénité assurées.

La terrasse couverte sans vis à vis offre une vue panoramique sur forêt, et prairies où broutent notre troupeau de vaches limousines.

Le petit déjeuner et les repas pourront être pris à l'extérieur grâce à une terrasse couverte bien exposée.

Cadre champêtre au coeur de la forêt de la Double.

Une petite route bordée de chênes centenaires vous mènera sur le lieu de vos vacances.

Proche de l'étang de la Jemaye (21ha), baignade surveillée, aires de jeux pour les enfants, parcours santé, pique nique sous les pins.

DESCRIPTIF DE LA MAISON :

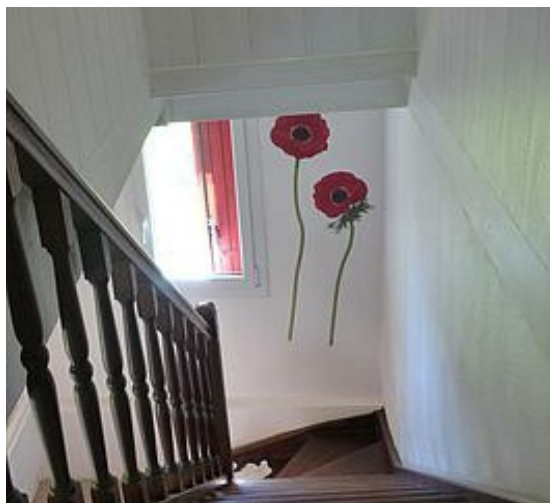
Maison sur 2 niveaux

Au RC : Entrée, cuisine aménagée tout confort avec TV,

Chambre Lit de 140 et WC

ETAGE : Grande chambre ambiance cosy avec espace détente (salon, fauteuils et





Pièces et équipements

<i>Chambres</i>	Chambre(s) : 2 Lit(s) : 3	dont lit(s) 1 pers. : 1 dont lit(s) 2 pers. : 2
<i>Salle de bains</i>	Salle de bains avec douche	Sèche cheveux
<i>Salle d'eau</i>	1 Salle d'eau privée	
<i>WC</i>	2 WC indépendants	
<i>Cuisine</i>	Cuisine Combiné congélation Four Réfrigérateur	Congélateur Four à micro ondes
<i>Media</i>	Chaîne HiFi Wifi	Télévision
<i>Autres pièces</i>	Salon Terrasse	Séjour
<i>Autres équipements</i>	Lave linge privatif	Matériel de repassage
<i>Chauffage / AC</i>	Chauffage	Cheminée
<i>Exterieur</i>	Abri couvert Jardin privé Salon de jardin	Barbecue Local pour matériel de sport Terrain non clos
<i>Divers</i>		

Infos sur l'établissement

<i>Communs</i>	Habitation indépendante	Sur une exploitation agricole
<i>Activités</i>		
<i>Internet</i>	Accès Internet	
P <i>Parking</i>	Parking	
<i>Services</i>	Location de draps et/ou de linge	Nettoyage / ménage
<i>Extérieurs</i>		

A savoir : conditions de la location

<i>Arrivée</i>	Le samedi entre 16h et 17h
<i>Départ</i>	Le samedi entre 9h et 10h
<i>Langue(s) parlée(s)</i>	Français Occitan
<i>Annulation/Prépaiement/Dépôt de garantie</i>	chèque de caution : 300 euros
<i>Moyens de paiement</i>	
<i>Ménage</i>	50 euros
<i>Draps et Linge de maison</i>	Draps fournis sur demande en supplément
<i>Enfants et lits d'appoints</i>	Lit bébé
<i>Animaux domestiques</i>	Les animaux ne sont pas admis.

Tarifs (au 15/11/19)

Gîte La Ferme de La Forêt à Beauronne

Le tarif s'applique pour un maximum de 4 personnes.

Tarifs en €:	Tarif 1 nuit en semaine (L, M, M, J, D)	Tarif 1 nuit en weekend (V ou S)	Tarif 2 nuits weekend (V+S)	Tarif 7 nuits semaine
du 31/08/2019 au 16/11/2019				330€
du 01/01/2020 au 27/06/2020				350€
du 27/06/2020 au 29/08/2020				380€
du 29/08/2020 au 28/11/2020				350€

Mes recommandations



Auberge du Musée

+33 5 53 80 56 45
6 rue Raoul Grassin

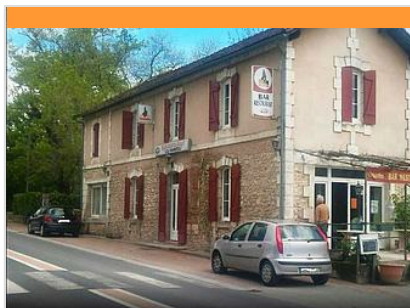
<http://www.aubergedumusee.com>

6.0 km

📍 MUSSIDAN



Dans un cadre agréable et chaleureux, l'Auberge du Musée propose une cuisine régionale et traditionnelle dans une salle de restaurant avec cheminée l'hiver et une terrasse ombragée l'été donnant sur le parc Voulgre, à côté du Musée d'Arts et Traditions Populaires du Périgord. Ouvert toute l'année
 Descriptif : Ambiance conviviale et familiale. 2 salles, 1 terrasse extérieure ombragée. Repas de groupe sur réservation. Vins de propriétaires récoltants de la région. Menu végétarien. Parking. Exemples de plats : - Foie gras de canard maison. - Magret de canard « Rossini ». - Filet de bœuf sauce périgourdine. - Desserts maison Recommandé par le Petit Futé.



Lou Marmitou

+33 5 53 81 18 86 +33 6 87 58 08 87

Lagut

6.1 km

📍 SAINT-FRONT-DE-PRADOUX



Toute l'équipe du Marmitou est heureuse de vous accueillir dans une ambiance conviviale et familiale. Nous nous proposons une cuisine traditionnelle et généreuse ainsi que des soirées à thème. Ouvert toute l'année Fermeture annuelle : La semaine de Noël et celle du nouvel an
 Descriptif : 2 salles. Terrasse. Bar café. Un parking privé voiture et un parking poids lourds. Accueil de groupes. Exemples de plats : - Salade périgourdine - Magret de canard



Le Jardin des Thés

+33 5 53 80 08 21

6.3 km

📍 MUSSIDAN



Situé au cœur de Mussidan, sur le trajet de la Vélo Route Voie Verte et du chemin de St Jacques de Compostelle, faites une escale au Jardin des Thés qui vous propose un service continu de 9h30 à 19h. Vous y découvrirez les Spécialités maison (Salades composées, Pâtes Fraîches, Galettes gamies, Plat du Jour...) ainsi qu'une large sélection de Glaces et de Thés à déguster dans le cadre intimiste du Salon de Thés ou en Terrasse. A tester: le Chocolat à l'ancienne !!! Réservations conseillées.
 Descriptif : 1 Salle climatisée. Terrasse. Vins de la Région. Possibilité de restauration en soirée sur Réservation. Vente d'accessoires et de Thés à emporter. Exemples de plats : - Bruchetta au Saumon - Crêpes gamies - Salade composée - Pâtes en Sauce



L'Assiette Troglodyte

+33 5 53 82 45 23
Place de l'Eglise

<https://www.restaurant-l-assiette-troglodyte.com/>

6.5 km

📍 SOURZAC



Dans un cadre atypique, le bar restaurant vous accueille dans une bâtisse troglodyte bordée d'une fontaine pétillante et d'une grande terrasse face à l'église. Le chef vous propose une cuisine traditionnelle et semi gastronomique : poisson, huîtres, mais aussi grillades au feu de bois. Vous pourrez également déguster différents vins pour choisir celui qui accompagnera votre repas. Les + : - les plats faits maison -le cadre original au creux du rocher



Le Moneta

+33 5 53 82 31 02

6.7 km

📍 DOUZILLAC



Au cœur d'un petit village joliment rénové, Sylvia et José vous reçoivent dans un cadre rustique, vous réservent un accueil familial et chaleureux et vous proposent régulièrement des repas à thème.
 Spécialités : - Concassée de pieds de porc au foie gras et au parmesan. - Gambas flambées au jus d'agrumes. - Cassoulet. - Plateau périgordin (foie gras, magret séché, gésiers, confit de canard, cèpes). les + : -le midi du lundi au samedi, buffet d'entrées et de desserts. -la cuisine inventive et savoureuse concoctée avec des produits de saison.

Mes recommandations (suite)

OFFICES DE TOURISME VALLÉE DE L'ISLE
WWW.TOURISME-ISLEPERIGORD.COM



L'Auberge de la Double

+33 5 53 80 06 65
Le Bourg

8.8 km
 ECHOURNAC



L'Auberge de la Double propose une cuisine traditionnelle faite maison. Les préparations sont élaborées par Sylvie avec des produits frais, issus de productions locales riches par leur diversité. Entièrement rénovée, sa salle spacieuse et claire a su conserver son charme rustique, auquel sa clientèle locale est attachée. Une décoration harmonieuse lui donne un charme qui ne laisse pas le visiteur indifférent. Expositions d'artistes locaux. Ouvert toute l'année, réservation hautement conseillée.



Le Barthomé

+33 5 53 80 56 12
Le Bourg

9.4 km
 SAINT-BARTHELEMY-DE-BELLECHASSE



Maryline et Dominique proposent une carte et des menus dont le contenu est renouvelé régulièrement et vous invitent à déguster leurs "menus découverte", une cuisine fine et inventive. Le Barthomé est situé à 9 km au nord de Montpon.



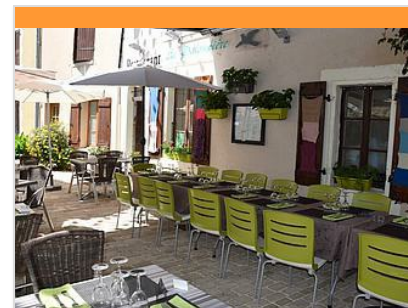
Restaurant Au Bon Accueil

+33 5 53 91 82 17

10.0 km
 SAINT-VINCENT-DE-CONNÉZAC



Le Bon Accueil vous propose une cuisine familiale et traditionnelle du Périgord composée de produits issus de notre région. Le Bon Accueil, c'est aussi une carte de pizzas à emporter ou à manger sur place. Exemples de plats :- Escalope de foie gras à la crème de mûre. - Oeuf cocotte à la truite. - Magret grillé au fromage de la Trappe. Les + :-la grande capacité de la salle de restaurant -les menus composés de produits issus de la région.



La Palombière

+33 5 53 04 40 61
7, place de l'église

<https://www.facebook.com/La-Palombiere-1415859645316154/>

17.1 km
 SAINT-ASTIER



Au pied du clocher de l'église fortifiée, dans un cadre raffiné et chaleureux, alliant mobilier contemporain et pierres apparentes, la Palombière propose une cuisine régionale et gastronomique. Chaque jour, au tableau, des suggestions à découvrir selon le marché et l'inspiration du chef... Repas d'affaires ou familiaux, 2 salles (capacité : 30 / 25) + 1 véranda climatisée (capacité : 20) + 1 terrasse ombragée (capacité : 50). Exemples de plats :- Salade Palombière - Esturgeon de Montpon - Ris de veau aux morilles - Foie gras de canard mi-cuit maison Plats à emporter / carte cadeau. Ouvert toute l'année : - Juin à septembre : du mardi au dimanche midi. Concerts gratuits sur la place en juillet et août tous les jeudis soirs. - Octobre à mai : les midis + vendredi et samedi soirs



L'Auberge de Jaure

+33 5 53 82 24 21
Le bourg

18.0 km
 JAURE



Dans un cadre rustique et chaleureux, au coeur du village de Jaure, l'auberge se compose d'une salle joliment décorée avec pierres apparentes, cheminée et d'une agréable terrasse en été. Accueil convivial. Cuisine du terroir créative, soignée et raffinée, élaborée avec les produits frais au retour du marché. Tableau de suggestions du chef. 2 salles (capacité : 35 et 10 couverts), 1 terrasse (capacité : 20). Repéré par le guide du Routard. Ouvert toute l'année, du mardi midi au dimanche midi, le soir sur réservation.

Mes recommandations (suite)

OFFICES DE TOURISME VALLÉE DE L'ISLE
WWW.TOURISME-ISLEPERIGORD.COM



Pêche en étang moulin de Boissonnie

+33 5 53 81 53 41

Pisciculture

<http://www.pechealatruite24.com>

4.4 km

DOUZILLAC



Dans un cadre verdoyant et ombragé, élevage de truites et saumons de fontaine en eau vive. Vente directe à la ferme : poissons frais et produits dérivés, truites fumées, rillettes de saumons de fontaine, œufs de truites. -PÊCHE A LA TRUITE EN ÉTANG : pas de besoin de carte de pêche ! A la demi-journée ou à la journée. Vente d'appâts et location de matériel sur place. -PÊCHE AU POIDS : Détente, rire et bonne humeur. Idéal pour les petits et les grands qui veulent pêcher, prises assurées, matériel et appâts fournis. -VISITE LIBRE ET GRATUITE DE L'ÉLEVAGE, découvrez les bassins et notre savoir-faire. -DÉCOUVERTE LUDIQUE DE LA PISCICULTURE pour les plus jeunes, grâce au livret pédagogique "sur les traces de la truite, ce poisson bien élevé". -ASSIETTE DE PRODUCTEUR, uniquement le midi et sur réservation.



Site départemental du Grand Etang de La Jemaye

+33 5 53 90 03 10# +33 5 53 06 82

70

9.0 km

LA JEMAYE



Espace naturel sensible, les étangs de la Jemaye ont fait l'objet d'un vaste projet de rénovation respectant le cadre naturel. Situé en plein cœur de la Double, cet espace se prête à la fois à la découverte de la nature avec un circuit aménagé, un parcours santé, des espaces de randonnées et un observatoire. L'été, le Grand Etang permet la pratique des loisirs nautiques avec une baignade surveillée et jeux pour enfants. Un espace pique-nique et restauration est disponible. Un chemin balisé relie le site à la ferme du Parcot autre joyau de la Double. Le Grand Etang de la Jemaye fait partie du réseau périgourdin des Espaces Naturels Sensibles. Cette structure est labellisée "Tourisme et handicap" pour les quatre types de handicap.



Moulin et gabare du Duellas

+33 5 53 82 39 54 +33 6 84 17 64 63

<http://www.moulin-duellas.fr>

10.3 km

SAINT-MARTIAL-D'ARTENSET



Dans cet écrin de verdure calme et reposant, en partant du Moulin du Duellas, la gabare vous fait voyager pendant plus d'une heure au fil de l'Isle. Notre guide vous commente cette rivière, la vie des gabariers d'autrefois, la faune et flore locale que l'on rencontre lors de la navigation. Le plus : vivez l'expérience du passage d'une écluse manuelle, unique en Périgord ! Juillet-août : tous les jours sauf lundi, départs à 15h et 16h30. Mai, juin, septembre : dimanches et jours fériés, départ à 15h. Pour les réservations en ligne, cliquez ici : <https://www.moulin-duellas.fr/agenda/> Groupes sur réservation de mai à octobre selon disponibilité. Sur réservation.



Spot WIFI de l'Office de Tourisme

Office de Tourisme 2 Rue Jean Gausсен

11.2 km

NEUVIC



Hot spot gratuit et permanent, accessible à l'intérieur de l'Office de Tourisme (aux heures d'ouverture) et aux abords du bâtiment.



Piscine et Toboggans aquatiques NEUVIC

+33 5 53 81 37 61

avenue de Planèze

11.3 km

NEUVIC



Piscine de plein air ouverte en juillet et août. Cette piscine est équipée de plusieurs bassins, d'aires de jeux et de plusieurs toboggans pour adultes et enfants. Tout au long de l'été des cours d'aquagym et des leçons de natation sont proposés.

Mes recommandations (suite)

OFFICES DE TOURISME VALLÉE DE L'ISLE
WWW.TOURISME-ISLEPERIGORD.COM



Base de loisirs de Chandos

+33 5 53 82 23 77
 avenue André Malraux

15.3 km
 MONTPON-MENESTEROL  **6**

Plan d'eau aménagé en bord de rivière Isle, baignade surveillée en juillet-août l'après-midi sauf le lundi. Bassin de pêche pour enfants, skatepark, restauration sur place (en saison), tables de pique-nique, aire de jeux pour enfants, manège et parcours de santé. Entrée libre et gratuite. Pour la pêche, site labellisé "parcours découverte enfant, famille et passion".



Aire de loisirs du Petit Pré

rue Emile Combe

17.2 km
 SAINT-ASTIER  **7**

Aire de jeu ombragée aménagée en bord de rivière, à proximité de la véloroute voie verte. Table de pique-nique, parking.



Lac de Gurson

+33 5 53 82 53 15# +33 5 53 06 82 70


https://www.dordogne.fr/servir_les_citoyens/culture_&_sport/le_sport_pour_tous/les_sites_sportifs_et_de_plein_air
 VILLEFRANCHE-DE-LONCHAT  **8**

La nature et le sport se sont donnés rendez-vous à Gurson. Conçu et aménagé pour que chacun puisse y vivre ses loisirs à son rythme, le lac de Gurson vous propose une multitude d'activités sportives adaptée à tous. S'adonner aux joies de la baignade gratuite surveillée par des MNS diplômés, pendant les horaires d'ouverture de la mi-juin au 1er septembre. Pour connaître l'ensemble des activités proposées, rendez-vous sur notre site internet. Le lac de Gurson c'est aussi des aires de jeux, terrains de beach volley, pêche, activités nautiques, randonnée et pour votre séjour en famille, un camping et des gîtes à proximité du plan d'eau et des animations. Accès libre et gratuit toute l'année. Site labellisé Pavillon Bleu depuis 2015 et Tourisme et Handicaps depuis 2016 (pour les quatre handicaps).



Véloroute voie verte de la Vallée de l'Isle

+33 5 53 82 23 77# +33 5 53 81 73 87# +33 5 53 81 52 11# +33 5 53 54 13 85


<http://www.tourisme-isleperigord.com/brochures>
 LE PIZOU  **1**

Venez découvrir la véloroute voie verte de la Vallée de l'Isle ! A pied, à vélo ou en roller, vous pourrez contempler la rivière Isle qui serpente dans la vallée, admirer la vue depuis les majestueuses passerelles qui enjambent la rivière, faire une halte sur les nombreuses aires de repos. En suivant les petits panneaux verts, vous découvrirez des paysages magnifiques, des milieux naturels, des sites historiques (châteaux, chartreuses, églises, abbayes, cathédrale), du patrimoine industriel (moulins, canaux, carrières de chaux, terre de Beauronne) et des hauts lieux de la gastronomie périgourdine (restaurants et producteurs de caviar, truites, biscottes, foie gras, huile de noix, cabécou du Périgord, miel, safran, glaces de la ferme, légumes...). Ce linéaire alterne tronçons de voies vertes (en site propre) et routes à faible circulation (en site partagé).



Sentier du Petit Poucet à Beaupouyet

+33 5 53 81 73 87

BEAUPOUYET  **2**

Suivez le « Petit Poucet » dans la forêt du vignoble : les bonnets rouges qu'il a semés dans les arbres vous indiquent la direction à prendre... Mais il faudra aussi retrouver les objets et les personnages du conte de Charles Perrault : ils sont cachés tout prêt de vous!

Mes recommandations (suite)

OFFICES DE TOURISME VALLÉE DE L'ISLE
WWW.TOURISME-ISLEPERIGORD.COM



Circuit de la Résistance à Mussidan

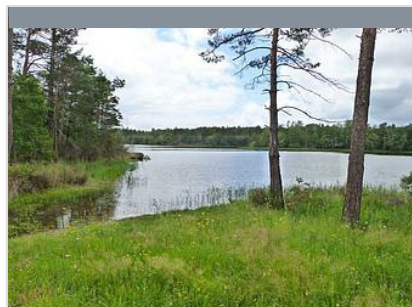
+33 6 85 41 47 62

2 place de la République

📍 MUSSIDAN



La vallée de l'Isle et la forêt de la Double toute proche ont été un foyer actif de résistance durant la seconde guerre mondiale. Celle-ci parfois payée d'un prix fort, a laissé des traces dans les esprits et dans le paysage. Depuis la gare de Mussidan, lieu de combats importants, le parcours vous mènera vers la forêt de la Double où sont évoqués les camps de maquis, leur fonctionnement, les combats, les tragédies et les victoires, jusqu'à Neuvic gare où la résistance réussit le plus gros casse du XXe siècle.



Les Etangs de la Jemaye

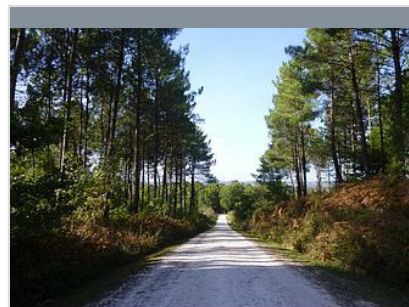
+33 5 53 06 80 17# +33 5 53 90 03 10

9.2 km

📍 LA JEMAYE



Le site du grand étang de la Jemaye, propriété du Conseil Général sur le canton de Ribérac, constitue un site naturel typique de la région de la Double: chapelet d'étangs, forêts étendues, prairies humides et parsemées,... Le site propose des activités très variées: chemins de randonnées, parcours de santé, sentier de découverte, baignades et commerces pendant la saison estivale. Surveillance de baignade assurée du 15 juin à fin août de 13h à 19h du lundi au vendredi et de 11h à 20h Week-end et fêtes. Le site a reçu le label Pavillon Bleu en 2015.



La Forêt enchantée

+33 5 53 81 73 87 +33 6 89 55 21 97

10.3 km

📍 BEAUPOUYET



La Forêt enchantée vous invite à découvrir un univers fantastique, avec plusieurs circuits enfants. 1er sentier : En compagnie du Petit Poucet. Suivez les bonnets rouges et prenez garde à l'ogre affamé! 2ème sentier : Boucle d'Or 3ème sentier : La Fée Belipodine, Protectrice de la Forêt et son Univers Autres sentiers : La Rapiète (flore), Le Picataou (faune) Nouveauté 2017: Le Labyrinthe de la Forêt Découvrez la forêt au travers de balades "nature", ludiques et fantastiques. La Forêt Enchantée conviendra à tous ceux, enfants ou adultes, qui veulent le temps d'une balade, se ressourcer dans un cadre haut en vibrations! Des parcours pédestres et VTT, bien entretenus et balisés et un espace de course d'orientation sont également à votre disposition, toute l'année, à tout moment.



Base de Loisirs de Chandos

+33 5 53 80 30 21 +33 6 32 03 96 11

14.5 km

📍 MONTPON-MENESTEROL



Plan d'eau aménagé en bordure de rivière entrée libre et gratuite. Baignade surveillée en juillet-août, promenades en bateaux électriques, mini-golf, parcours de santé, pour la pêche : site labellisé "parcours découverte enfant, famille et passion" skate-park, restauration sur place (en saison), tables de pique-nique, aire de jeux pour enfants.



Mémorial de la Résistance

+33 5 53 81 23 55# +33 5 53 81 73 87

0.7 km

📍 SAINT-ETIENNE-DE-PUYCORBIÈRE



<http://www.museevoulgre.fr/wp3/resistance>

Mes recommandations (suite)

OFFICES DE TOURISME VALLÉE DE L'ISLE
WWW.TOURISME-ISLEPERIGORD.COM



Eglise romane Saint Martin l'Astier

+33 5 53 81 73 87 +33 6 08 61
49 37

3.9 km

SAINT-MARTIN-L'ASTIER



2



Musée André Voulgre : Arts et Traditions du Périgord

+33 5 53 81 23 55
2 rue Raoul Grassin
<http://www.museevoulgre.fr>

6.0 km

MUSSIDAN



3



Site de l'église - expositions Sourzac

+33 5 53 81 01 06
<http://www.sourzac.fr>

6.5 km

SOURZAC



4



Ferme du Parcot

+33 5 53 81 99 28# +33 5 53 06 82
70
<http://www.parcot.org>

7.1 km

ECHOURNAC



5



Parc du Château de Bassy

+33 5 53 80 88 00# +33 5 53 81 73
87
1, rue du Bosquet

7.4 km

SAINT-MEDARD-DE-MUSSIDAN



6

Mes recommandations (suite)

OFFICES DE TOURISME VALLÉE DE L'ISLE
WWW.TOURISME-ISLEPERIGORD.COM



Moulin de La Veyssière

+33 6 32 96 17 89

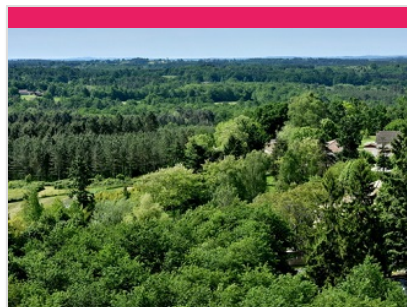
<http://www.moulindeaveyssiere.fr>

9.4 km
 NEUVIC



Maisons Doubleaudes

9.9 km
 NEUVIC



Abbaye Notre Dame de Bonne Espérance

+33 5 53 80 82 50

Biscaye

<http://www.abbaye-echourgnac.org>

10.2 km
 ECHOURGNAC



Moulin du Duellas

+33 5 53 82 39 54 +33 6 84 17
64 63

le Duellas

<http://www.moulin-duellas.fr>

10.2 km
 SAINT-MARTIAL-D'ARTENSET



Château de Montréal

+33 5 53 81 11 03 +33 6 08 47
22 84

11.5 km
 ISSAC



Mes recommandations (suite)

OFFICES DE TOURISME VALLÉE DE L'ISLE
WWW.TOURISME-ISLEPERIGORD.COM



Parc Botanique du Château de Neuvic

+33 5 53 80 86 65

<http://www.fondationdelisle.fr>

11.6 km
 NEUVIC



Château de Neuvic

+33 5 53 80 86 65

<http://www.fondationdelisle.fr>

11.7 km
 NEUVIC



Eglise de St Sauveur Lalande

+33 5 53 81 75 68# +33 5 53 81 76

44 +33 6 32 04 82 78

12.6 km
 SAINT-SAUVEUR-LALANDE



Savonnerie Passion Savon

+33 6 45 55 71 08

<http://passion-savon.fr>

13.1 km
 ISSAC



Moulin de Landry

+33 5 53 82 67 73 +33 6 13 24

40 33

<http://www.moulin-de-landry.fr>

13.6 km
 CHANTERAC



Mes recommandations (suite)

OFFICES DE TOURISME VALLÉE DE L'ISLE
WWW.TOURISME-ISLEPERIGORD.COM



Les Orgues de Montpon-Ménéstérol

+33 5 53 82 23 77

<http://www.montpon-les-orgues.fr>

15.6 km MONTPON-MENESTEROL



Chapelle des Bois

+33 5 53 04 96 94

Les Chapelles

16.4 km SAINT-ASTIER



Saint-Astier : petite ville au grand clocher

+33 5 53 54 13 85

<http://www.tourisme-isleperigord.com>

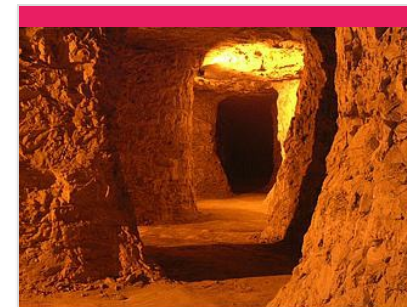
17.0 km SAINT-ASTIER



Eglise de Saint-Astier

+33 5 53 54 13 85

17.1 km SAINT-ASTIER



Usines à chaux de Saint-Astier

+33 5 53 54 13 85

28 bis route de Montanceix
<http://www.saint-astier.com>

18.3 km SAINT-ASTIER

Mes recommandations
(suite)OFFICES DE TOURISME VALLÉE DE L'ISLE
WWW.TOURISME-ISLEPERIGORD.COM**Truite Pisciculture Moulin de Boissonnie**

☎ +33 5 53 81 53 41

🌐 <http://www.pechealatruite24.com>#<https://www.facebook.com/Pisciculture-Moulin-de-Boissonnie-10941095066098/>

e-Moulin-de-Boissonnie-

4.4 km **1**

Visite libre d'un élevage de truites arc en ciel, truites gold et saumons de fontaine en eau vive sur une rivière de 1ère catégorie. Vente directe à la ferme : truites, saumons de fontaine, rillettes de saumons de fontaine, œufs de truites, truites fumées. Pêche à la truite en étang 1/2 journée et journée. Autre prestation : - découverte nature - pêche à la ligne

**Caviar de Neuvic**

☎ +33 5 53 80 89 57

Elevage d'esturgeons & caviar

🌐 <https://www.caviar-de-neuvic.com/#https://visites.caviar-de-neuvic.com>

neuvic.com

9.3 km **2**

Le domaine, situé à Neuvic en Dordogne, s'étend sur 20 hectares bordés par deux rivières : l'Isle et le Vern. C'est sur ce domaine que Caviar de Neuvic a choisi de créer une ferme piscicole dédiée à l'élevage des esturgeons pour produire son fameux caviar. Par des commentaires chargés d'humour et d'anecdotes insolites, le guide vous expliquera comment nos méthodes d'élevage modernes respectent le poisson et la nature. Il vous dévoilera la passion qui nous anime quand nous soignons les esturgeons et élaborons le caviar. Vous donnerez la nourriture aux poissons et pourrez, avec un équipement fourni, descendre dans les bassins et faire une photo souvenir avec les esturgeons. Visite suivie d'une dégustation de caviar, beurre de caviar, rillettes d'esturgeons et vin pétillant. Le domaine est ouvert aux visites sur réservation uniquement.

**Huile de noix Moulin de La Veyssière**

☎ +33 6 32 96 17 89

🌐 <http://www.moulindelaveyssiere.fr>

9.4 km

NEUVIC

3

Moulin à eau datant du XVIème siècle, le moulin de la Veyssière est le dernier moulin à huile en activité de la Vallée du Vern à Neuvic sur L'Isle. C'est en 1857 que Jacques Elias arrive au Moulin de la Veyssière. Depuis, de génération en génération, nous y perpétons la fabrication artisanale d'huiles de caractère : noix, noisette, amande et huile de noix à la truffe. Véritable patrimoine vivant, lieu de vie et de partage, la visite du Moulin de la Veyssière saura vous faire voyager entre histoire et gastronomie. Une dégustation vous sera offerte dans l'ancienne boulangerie ou vous pourrez découvrir notre boutique gourmande. Attestation Excellence Tripadvisor : 2017/2018/2019 Producteur artisan de qualité Collège Culinaire de France.

**Abbaye Notre Dame de Bonne Espérance**

☎ +33 5 53 80 82 50

🌐 <http://www.abbaye-echourgnac.org>

10.2 km

ECHOURGNAC

4

Depuis 1868, dans les caves aux voûtes de pierres est affiné un succulent fromage : le Trappe Echourgnac. Au magasin de l'abbaye, vous découvrirez aussi pâtes de fruits, confiture affinée par les sœurs, livres religieux, et de nombreux produits de l'artisanat monastique. Boutique ouverte du lundi au samedi de 14h45 à 17h30 et le dimanche de 15h45 à 16h45.

**Ferme Bio du Duellas**

☎ +33 6 83 24 41 35

Dominique LECONTE

🌐 <http://www.fermebioduellas.fr>

10.6 km

 SAINT-MARTIAL-D'ARTENSET **5**

Située à 200 mètres du moulin du Duellas, la ferme bio du Duellas travaille depuis plus de 20 ans environ 13 sortes de céréales. Venez découvrir les huiles de tourmesol et colza et déguster les graines de tourmesol décortiquées à la ferme. Toute l'année le vendredi de 17h à 19h. De juin à octobre : du mercredi au vendredi de 17h à 19h. Visite commentée pour les groupes toute l'année sur réservation.

Mes recommandations
(suite)OFFICES DE TOURISME VALLÉE DE L'ISLE
WWW.TOURISME-ISLEPERIGORD.COM

Apiculture Didier GOUISSEM

☎ +33 5 53 81 52 23 ☎ +33 6 76 80 00 88

11.5 km
📍 NEUVIC

Venez découvrir le monde des abeilles et le travail de l'apiculteur, de l'extraction du miel et de la gelée royale jusqu'à la production du miel (ronce, tilleul, acacia, châtaignier, toumesol), encaustique, hydromel, vinaigre de miel et de pain d'épices. Présent sur le marché de Neuvic le samedi matin et Périgueux le mercredi matin.



Biscottes La Chantéracoise

☎ +33 5 53 80 51 17
🌐 <http://www.la-chanteracoise.fr>11.5 km
📍 SAINT-GERMAIN-DU-SALEMBRE

Venez visiter la dernière biscotterie artisanale de France ! Située au cœur du Périgord blanc, La Chantéracoise élabore, suivant une recette et un savoir-faire respectueux de la tradition, des biscottes authentiques et divers produits de panification sèche (mini toast, croûtons, petits pains grillés). Vous découvrirez l'histoire passionnante de ces délicieux croustillants ainsi que leur secret de fabrication, grâce à une vue imprenable sur les ateliers. A la fin de cette visite, une dégustation des créations de la maison vous sera proposée, pour le plus grand plaisir des papilles. Chacun peut retrouver dans la boutique gourmande une large gamme de croustillants ainsi que des produits artisanaux et locaux sur le thème du petit déjeuner.



Glaces de la Ferme

☎ +33 6 69 91 00 11
GAEC du petit clos
🌐 <http://www.laitglace-dartenset.fr>12.9 km
📍 SAINT-MARTIAL-D'ARTENSET

La gourmandise n'est plus un vilain défaut ! A l'ombre d'un parasol, laissez-vous tenter par une bonne glace et profitez avec les enfants des activités gratuites : labyrinthe végétal, jeux de raquettes, karting à pédales, footgolf... Les glaces et sorbets sont fabriqués à la ferme à base de lait de vache produit sur place et de fruits frais. Plus d'une trentaine de parfums sont proposés : de la mangue au rhum raisin en passant par la fraise ou le chocolat blanc... Vous trouverez forcément une glace à votre goût ! Ouvert en juillet-août tous les jours de 14h à 19h. Hors saison, ouvert les mercredis et samedis de 15h à 19h.



Gaufres et huile de noix du Moulin de Landry

☎ +33 5 53 82 67 73 ☎ +33 6 13 24 40 33
🌐 <https://www.moulin-de-landry.fr/>13.6 km
📍 CHANTERAC

Découvrez les gaufres du Périgord, une tradition oubliée qui a repris vie au moulin. Autrefois cuites dans toutes les cheminées par nos grand mères et arrière grand mères, nos gaufres sont tombées dans l'oubli car très longues à fabriquer et très fragiles. Il nous semblait incontournable de les fabriquer à nouveau. Nous avons relancé la fabrication il y a quelques années. N'hésitez pas à visiter également le moulin à huile de noix et noisettes !



Apiculture Bio Chez Hervé Poirier

☎ +33 5 53 80 79 64 ☎ +33 6 84 44 28 38
🌐 <http://www.apyraine.com>13.7 km
📍 ISSAC

Visite de la miellerie par un apiculteur certifié AB suivie d'une dégustation. Vente directe chez le producteur toute l'année. • Production de miels mono floraux : acacia, tilleul, forêt, bruyère, châtaignier. • Fabrication de pains d'épices, savons au miel, bière au miel, nougats, tous produits certifiés bio. Emplacement de camping "Accueil Paysan" Visite commentée avec dégustation : 45 mn

Mes recommandations (suite)

OFFICES DE TOURISME VALLÉE DE L'ISLE
WWW.TOURISME-ISLEPERIGORD.COM



Biscuiterie artisanale Maison Billeau

+33 5 53 82 07 95

13.8 km

SAINT-LEON-SUR-L'ISLE



Les biscuits Billeau sont fabriqués dans le respect de la tradition et suivant les recettes authentiques. Venez découvrir tous les secrets des Croquants, Palets et Crousti'noisettes lors d'une visite commentée. Grâce à de grandes baies vitrées, vous pourrez apprécier au fil de la visite les différentes étapes de la création de nos biscuits. Vous aurez plaisir à vous attarder à la biscuiterie tant la bonne odeur va égayer vos papilles !



Confitures Au Temps d'Isabelle

+33 7 80 36 01 53
65 Rue des Effeulleurs

14.8 km

SAINT-ASTIER



Bouleversez vos papilles avec Isabelle, confitière passionnée ! Ses créations insolites et savoureuses sont élaborées dans le respect de la nature et de la tradition, à partir des trésors de son jardin. Fleurs, plantes et fruits de saison sont cuisinés avec savoir-faire et précision dans une marmite en cuivre. Les gelées et confitures qu'elle propose à l'issue de la visite du jardin et de la cuisine, vous font retomber en enfance et vous emmènent à la découverte de saveurs inédites : hypocras, abricot lavande, mojito, pissenlit, trèfle et bien d'autres encore ! Visite commentée en juillet et août le lundi de 14h30 à 18h sur réservation, le reste de l'année sur RDV.



Ferme Bonnamy

+33 5 53 54 24 22 +33 6 77 93 16 41

Lieu-dit "Mayac"

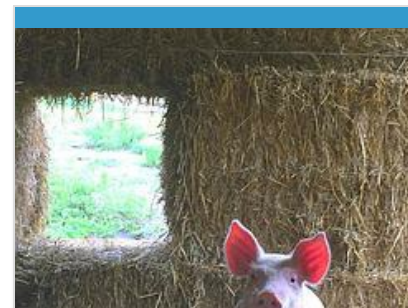
<http://www.ferme-bonnamy.fr/>

15.2 km

GRIGNOLS



Nathalie et Patrice Bonnamy élèvent 140 chèvres laitières et fabriquent sur place du fromage au lait cru. Une grande variété est proposée : fromage frais affiné, sec, cendré, aromatisé, cabécou du Périgord, bûches et yaourts. Visite sur RDV. Vente à la ferme : mercredi et vendredi à 17h30.



Ferme des Charmes

+33 6 73 64 00 50

<http://www.gaec-des-charmes.com>

16.0 km

SAINT-AQUILIN



Cette grande ferme bio novatrice, spécialisée dans la production de cochons, veaux et boeufs fermiers, produit aussi des céréales, des lentilles et des noix. Stéphanie et Jules ont de plus choisi de diversifier leurs productions en développant sur place une source d'énergie "plus propre" via un méthaniseur qui alimente un séchoir multiproduits. Explications sur les activités de la ferme et visite commentée de l'élevage de cochons du 5 juillet au 16 août : le vendredi à 10h30 sur réservation.



La Ferme de Marcel

+33 6 49 59 65 46

16.7 km

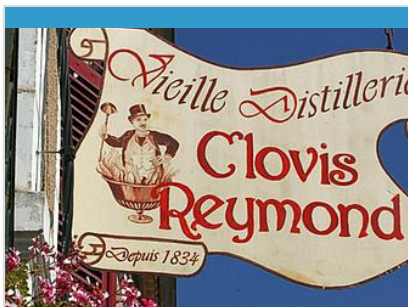
SAINT-AQUILIN



Cyril, jeune éleveur ovin et maraîcher passionné, cultive ses fruits et ses légumes dans le plus grand respect de la nature. Il a fait le choix de n'utiliser que des produits naturels : purin d'ortie, de fougère, de consoude, de prêle et de lavande... Légumes primeurs, asperges vertes ou blanches, tomates savoureuses, fraises gariguettes et framboises sont les vedettes de son jardin. Visites commentées toute l'année sur RDV, en fonction de l'activité de la ferme. Vente directe sur place tous les jours, de préférence le week-end (contact téléphonique préalable recommandé).

Mes recommandations (suite)

OFFICES DE TOURISME VALLÉE DE L'ISLE
WWW.TOURISME-ISLEPERIGORD.COM



Distillerie artisanale Clovis Reymond

+33 5 53 81 90 01 +33 6 08 31
49 95

49 Rue Gabriel Reymond

<http://www.clovisreymond.com>

18.2 km

VILLAMBLARD



Au cœur du Périgord, 184 ans d'Histoire et de Traditions à déguster. C'est en 1834 que Clovis Reymond, bouilleur de cru, fonda la distillerie. Les alambics en cuivre de l'époque distillent les alcools de la même manière et les vieilles recettes de Clovis sont depuis toujours les clefs de notre renommée. Visite de cette magnifique distillerie avec les alambics traditionnels en cuivre. Dégustation et ventes des produits : Fruits à la liqueur, liqueurs, apéritifs, Eau de vie, etc.

Mes recommandations (suite)

OFFICES DE TOURISME VALLÉE DE L'ISLE
WWW.TOURISME-ISLEPERIGORD.COM



Mes recommandations (suite)

OFFICES DE TOURISME VALLÉE DE L'ISLE
WWW.TOURISME-ISLEPERIGORD.COM

